



Οδηγίες εγκατάστασης

GAIA I - Απομόνωση ηχείου
Αληθινή χωρική διαύγεια



GAIA I - Ανοιχτότητα και διαύγεια ήχου

Η απόδοση του ήχου είναι τόσο καθαρή και φυσική που η ηχητική σκηνή ανοίγει σε μια πλήρη τρισδιάστατη εικόνα.
Ακούστε τη διαφορά.....

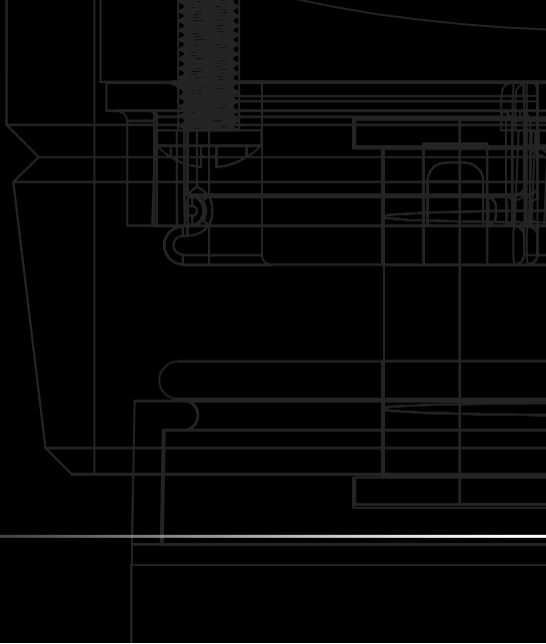


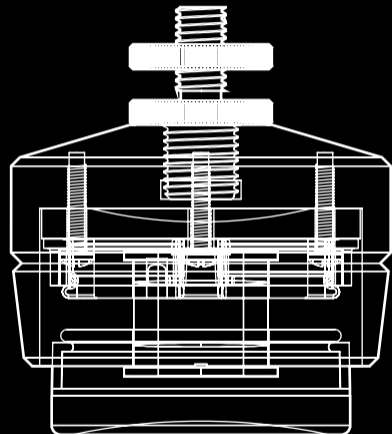
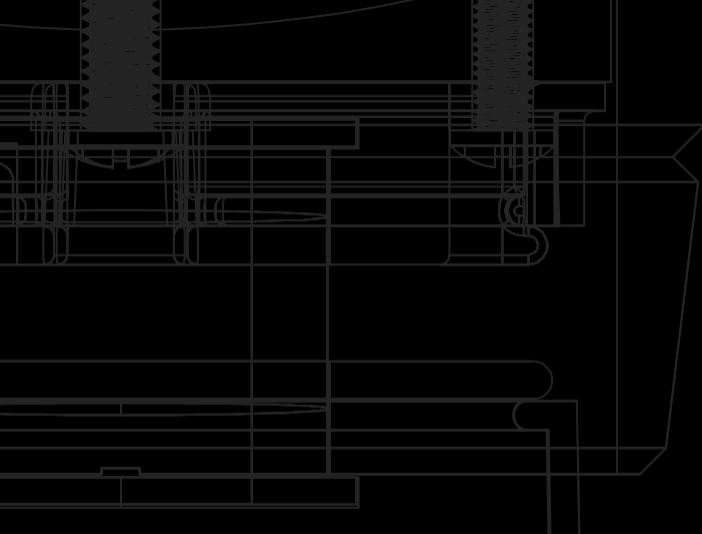
Περισσότερο από Απομόνωση

Η απομόνωση των ηχείων για τον μετριασμό της ζεύξης είναι κρίσιμης σημασίας, αλλά η εξασθένιση των ανακλαστικών κραδασμών που επιστρέφουν από τη σκληρή επιφάνεια στήριξης και η αντίσταση σε ταλαντώσεις εκτός άξονα προσφέρει μεγαλύτερη ακουστική ακρίβεια και εστίαση.

IsoAcoustics Κατοχυρωμένη τεχνολογία

Υψηλής ποιότητας μεταλλική κατασκευή που ενσωματώνει τη σχεδιαστική φιλοσοφία IsoAcoustics που συνδυάζει την ακρίβεια και το πάθος για να προσφέρει εξαιρετικά ακουστικά αποτελέσματα..







Ευθυγράμμιση και εστίαση

Τα βέλτιστα αποτελέσματα ακούγονται εγκαθιστώντας αυτές τις μονάδες με το λογότυπο στραμμένο προς τη θέση ακρόασης ή περιστραμμένο κατά 180 μοίρες, για να ευθυγραμμιστούν οι μονωτές με τις κινητήριες δυνάμεις του ομιλητή. Ανασηκώστε και τοποθετήστε τα ηχεία στη θέση τους καθώς ο απομονωτής GAIAlower θα προσκολληθεί στην επιφάνεια στήριξης.



Μεγέθη νημάτων

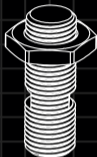
Τα GAIA περιλαμβάνουν τα 3 πιο κοινά μεγέθη νημάτων. Διατίθενται εναλλακτικοί προσαρμογείς μεγέθους νήματος μέσω των IsoAcoustics Distributors. Επισκεφτείτε τη διεύθυνση www.isoacoustics.com/threads ή σαρώστε τον ακόλουθο κωδικό QR για πρόσθετες πληροφορίες σχετικά με τον τρόπο προσδιορισμού του μεγέθους νήματος που χρειάζεστε.

ΣΑΡΩΣΗ QR

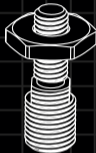


www.isoacoustics.com/threads

Περιλαμβάνεται



M12-1.25
(Qty 4)



M8-1.25
(Qty 4)



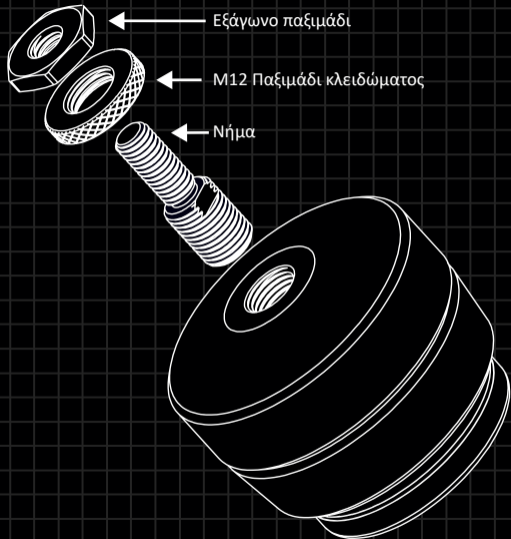
1/4\"-20
(Qty 4)



M12 Παξιμάδι κλειδώματος
(Qty 4)



Κλειδί

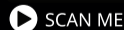


GAIA - Εγκατάσταση

1. Επιλέξτε το σωστό καρφί με σπείρωμα για τα ηχεία σας, περάστε μέσα στο GAIA και σφίξτε με το παρεχόμενο κλειδί..
2. Τοποθετήστε το κάτω παξιμάδι ασφάλισης και σφίξτε με το χέρι.
3. Προσθέστε εξαγωνικό παξιμάδι ασφάλισης στο επάνω τμήμα με σπείρωμα αφήνοντας ένα κενό μεταξύ των άνω και κάτω παξιμαδιών.
4. Περάστε το καρφί στο ηχείο (τουλάχιστον 4 πλήρεις στροφές), ευθυγραμμίστε το λογότυπο με τη θέση ακρόασης και σφίξτε το επάνω παξιμάδι ασφάλισης στη βάση του ηχείου χρησιμοποιώντας το κλειδί

GAIA - Βίντεο εγκατάστασης

Επίσκεψη <https://bit.ly/2rni8vb> ή σαρώστε τον ακόλουθο κώδικα QR για να δείτε το βίντεο εγκατάστασης σχετικά με τον τρόπο εγκατάστασης και ρύθμισης απομονωτών IsoAcoustics GAIA σε ηχεία ήχου.



<https://qrco.de/bdfE1m>



ΓΑΙΑ Ι - Για βαριά ηχεία και υπογούφερ

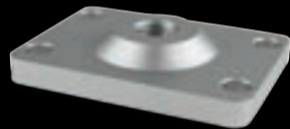
Σχεδιασμένο για μεγάλη ποικιλία ηχείων και υπογούφερ με μέγιστη χωρητικότητα βάρους 220 λίβρες. (100 kg)

ΓΑΙΑ Ι - Προαιρετικά αξεσουάρ / Αξεσουάρ Optionnells



Δίσκοι χαλιού

Πλάκα στήριξης B&W



Πλάκα στερέωσης B&W D3

GAIA

Αληθινή χωρική διαύγεια



GAIA III
Μέγ: 70 lbs (32kg)



GAIA II
Μέγ: 120 lbs (54kg)



GAIA I
Μέγ: 220 lbs (100kg)



GAIA-TITAN Theis
Μέγ: 320 lbs (145kg)



GAIA-TITAN Rhea
Μέγ: 420 lbs (190kg)



GAIA-TITAN Cronos
Μέγ: 620 lbs (281kg)

Ανακαλύπτω....

OREA Σειρά

Εφαρμόζει πατενταρισμένο σχεδιασμό IsoAcoustics για να παρέχει τον υψηλότερο βαθμό απομόνωσης και διαχείρισης ενέργειας για εξαρτήματα ήχου και πικάπ υψηλής πιστότητας. Αφαιρεί τους παρασιτικούς κραδασμούς για να απελευθερώσει νέα επίπεδα καθαρότητας και διαφάνειας ήχου. Διατίθεται σε 4 μενέθθ:



Graphite

Weight Cap: 4 lbs. (1.8 kg)



Bronze

Weight Cap: 9 lbs. (3.8 kg)



Indigo

Weight Cap: 14 lbs. (7.2 kg)



Bordeaux

Weight Cap: 22 lbs. (10.0 kg)





isoacoustics.com