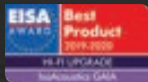




Instrucciones de instalación

GAIA I - Aislamiento de altavoz
Verdadera claridad espacial



GAIA I - Apertura y claridad del sonido

Entrega de sonido tan limpia y natural que el escenario sonoro se abre en una imagen tridimensional completa.

Escucha la diferencia.....

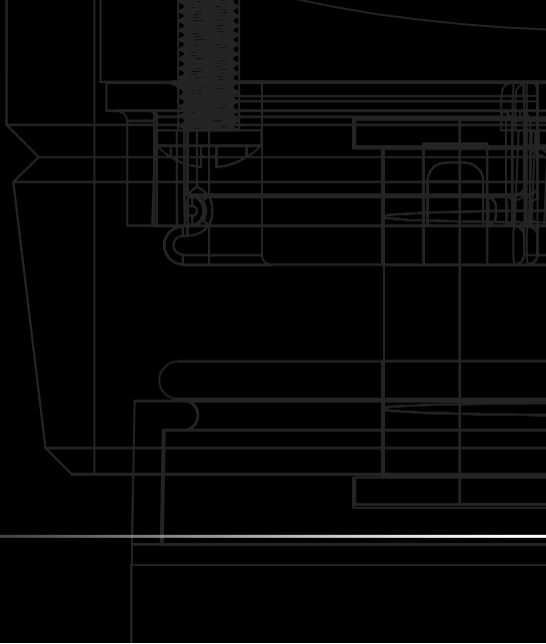


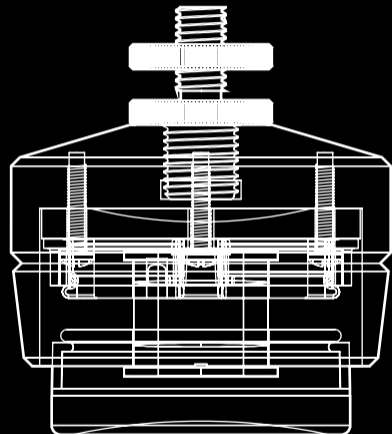
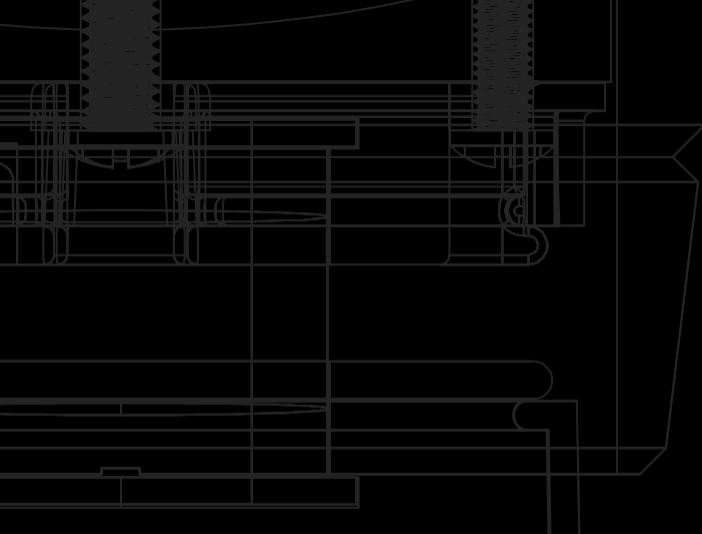
Más que aislamiento

Aislar los altavoces para mitigar el acoplamiento es fundamental, pero atenuar las vibraciones reflejadas que regresan de la superficie de soporte dura y resistir las oscilaciones fuera del eje ofrece una mayor precisión y enfoque acústico.

Tecnología patentada IsoAcoustics

Construcción metálica de alta calidad que incorpora la filosofía de diseño de IsoAcoustics que combina precisión y pasión para ofrecer resultados acústicos extraordinarios.







Alineación y enfoque

Se obtienen resultados óptimos instalando estas unidades con el logotipo mirando hacia la posición de escucha, o girando 180 grados, para alinear los aisladores con las fuerzas motrices del altavoz. levante y coloque los altavoces en su posición ya que el aislador inferior GAIA se adherirá a la superficie de soporte.



Tamaños de hilo

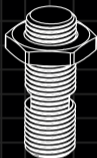
Los GAIA incluyen los 3 tamaños de rosca más comunes. Hay adaptadores de tamaños de rosca alternativos disponibles a través de los distribuidores de IsoAcoustics. Visite www.isoacoustics.com/threads o escanee el siguiente código QR para obtener información adicional sobre cómo determinar el tamaño de hilo que necesita.

ESCANEAR QR

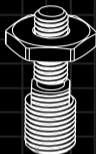


www.isoacoustics.com/threads

Hardware incluido



M12-1.25
(Qty 4)



M8-1.25
(Qty 4)



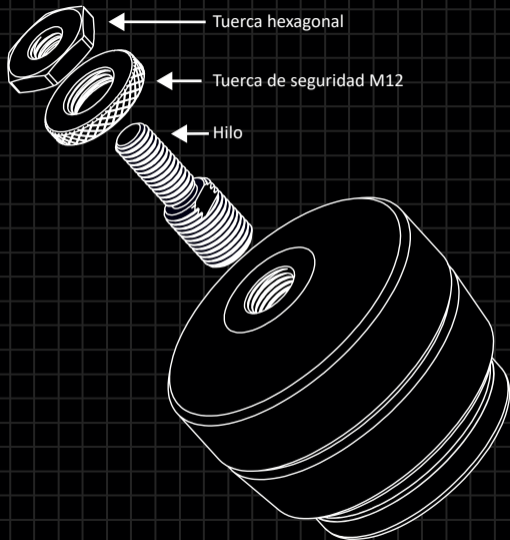
1/4"-20
(Qty 4)



M12 Tuerca de seguridad
(Qty 4)



Llave inglesa



Tuerca hexagonal

Tuerca de seguridad M12

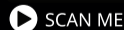
Hilo

GAIA - Instalación

1. Elija el perno roscado correcto para sus altavoces, enrósquelo en GAIA y apriételo con la llave proporcionada.
2. Instale la tuerca de bloqueo moleteada inferior y apriete a mano..
3. Agregue una contratuerca hexagonal a la sección roscada superior dejando un espacio entre las tuercas superior e inferior..
4. Enrosque el perno en el altavoz (mínimo 4 vueltas completas), alinee el logotipo con la posición de escucha y apriete la contratuerca superior contra la base del altavoz usando la llave

GAIA - Vídeo de instalación

Visita <https://bit.ly/2rni8vb> o escanee el siguiente código QR para ver nuestro video de instalación sobre Cómo instalar y configurar aisladores IsoAcoustics GAIA en parlantes de audio.



<https://qrco.de/bdfE1m>



GAIA I - Para altavoces y subwoofers pesados

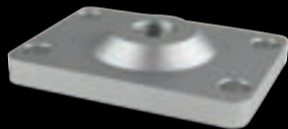
Diseñado para una amplia variedad de altavoces y subwoofers con una capacidad de peso máxima de 220 libras. (100 kg)

GALA I - Accesorios opcionales / Accesorios opcionales



Discos para alfombras

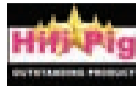
Placa de montaje en blanco y negro



Placa de montaje en blanco y negro

GAIA

Verdadera claridad espacial



GAIA III

Máximo: 70 libras (32 kg)



GAIA II

Máximo: 120 libras (54kg)



GAIA I

Máximo: 220 libras (100kg)



GAIA-TITAN Theis

Máximo: 320 libras (145kg)



GAIA-TITAN Rhea

Máximo: 420 libras (190kg)



GAIA-TITAN Cronos

Máximo: 620 libras (281kg)

Descubrir....

MASA Serie

Aplica el diseño patentado IsoAcoustics para proporcionar el más alto grado de aislamiento y gestión de energía para tocadiscos y componentes de audio de alta fidelidad. Elimina las vibraciones parásitas para liberar nuevos niveles de claridad y apertura del sonido. Disponible en 4 tamaños:



Graphite

Weight Cap: 4 lbs. (1.8 kg)



Bronze

Weight Cap: 9 lbs. (3.8 kg)



Indigo

Weight Cap: 14 lbs. (7.2 kg)



Bordeaux

Weight Cap: 22 lbs. (10.0 kg)





[isoacoustics.com](https://www.isoacoustics.com)