



## Installatie-instructies

**GAIA I** - Luidsprekerisolatie  
Ware ruimtelijke duidelijkheid



## **GALA I - Goede openheid en duidelijkheid**

Geluidswaergave zo zuiver en natuurlijk dat het geluidsbeeld zich opent tot een volledig driedimensionaal beeld.

Hoor het verschil.....

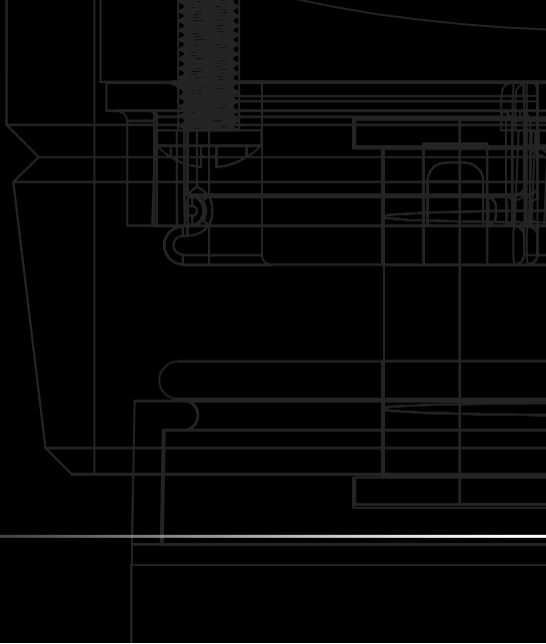


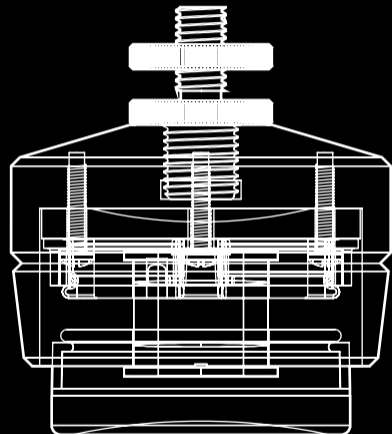
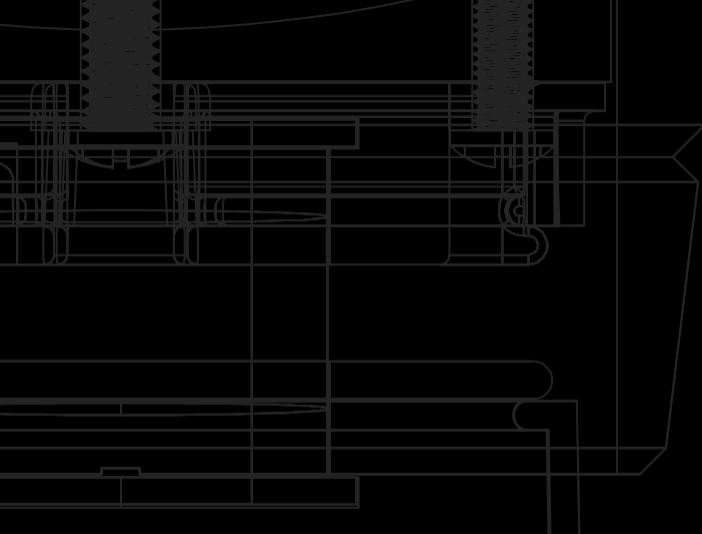
## Meer dan isolatie

Het isoleren van luidsprekers om koppeling te verminderen is van cruciaal belang, maar het dempen van reflecterende trillingen die terugkomen van het harde steunoppervlak en het weerstaan van oscillaties buiten de as zorgen voor een grotere akoestische nauwkeurigheid en focus.

## IsoAcoustics Gepatenteerde technologie

Hoogwaardige metalen constructie waarin de IsoAcoustics-ontwerpfilosofie is verwerkt, die precisie en passie combineert om buitengewone akoestische resultaten te leveren.







## Afstemming en focus

Optimale resultaten worden bereikt door deze units te installeren met het logo naar de luisterpositie gericht, of 180 graden gedraaid, om de isolatoren uit te lijnen met de drijfkrachten van de spreker. til de luidsprekers op en plaats ze op hun plaats, aangezien de GAIAlower-isolator zich aan het ondersteunende oppervlak zal hechten



---

## Draadmaten

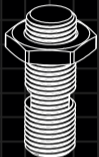
De GAIA's omvatten de 3 meest voorkomende schroefdraadmaten. Adapters met alternatieve schroefdraadgrootte zijn verkrijgbaar via IsoAcoustics-distributeurs. Bezoek [www.isoacoustics.com/threads](http://www.isoacoustics.com/threads) of scan de volgende QR-code voor aanvullende informatie over hoe u de gewenste schroefdraadmaat kunt bepalen.

SCAN QR

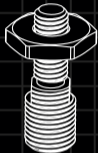


[www.isoacoustics.com/threads](http://www.isoacoustics.com/threads)

# Hardware inbegrepen



M12-1.25  
(Qty 4)



M8-1.25  
(Qty 4)



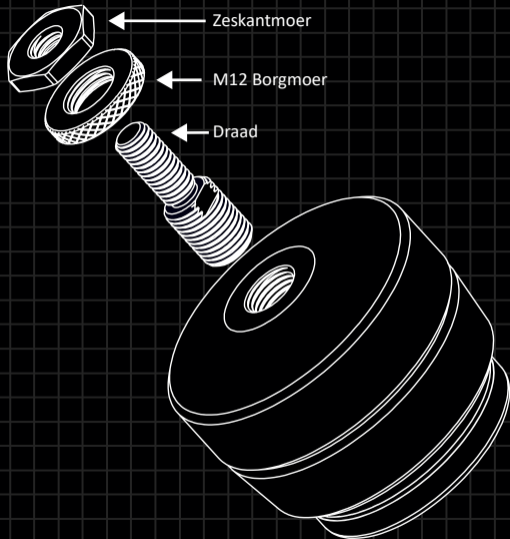
1/4\"-20  
(Qty 4)



M12 Borgmoer  
(Qty 4)



Moersleutel



Zeskantmoer

M12 Borgmoer

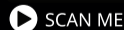
Draad

## GAIA - Installatie

1. Kies de juiste draadeind voor uw luidsprekers, rijg deze in GAIA en draai vast met de sleutel meegeleverd.
2. Monteer de onderste kartelmoer en draai deze met de hand vast..
3. Voeg een zeskantige borgmoer toe aan het bovenste gedeelte met schroefdraad en laat een opening tussen de bovenste en onderste moeren.
4. Draai het tapeind in de luidspreker (minimaal 4 volledige slagen), lijn het logo uit met de luisterpositie en draai de bovenste borgmoer vast tegen de basis van de luidspreker met behulp van de sleutel

## GAIA - Installatievideo

Bezoek <https://bit.ly/2rni8vb> of scan de volgende QR-code om onze installatievideo te bekijken over het installeren en instellen van IsoAcoustics GAIA-isolatoren op audioluidsprekers.



<https://qrco.de/bdfE1m>



## **GAIA I - Voor zware luidsprekers en subwoofers**

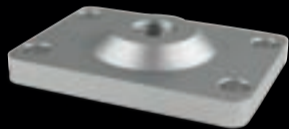
Ontworpen voor een breed scala aan luidsprekers en subwoofers met een maximaal draagvermogen van 220 lbs. (100 kg)

## GAIA I - Optionele accessoires / Accessories Optionnels



Tapijtschijven

B&W-montageplaat



B&W D3 montageplaat

# GAIA



Ware ruimtelijke duidelijkheid



**GAIA III**

Maximaal: 70 lbs (32kg)



**GAIA II**

Maximaal: 120 lbs (54kg)



**GAIA I**

Maximaal: 220 lbs (100kg)



**GAIA-TITAN Theis**

Maximaal: 320 lbs (145kg)



**GAIA-TITAN Rhea**

Maximaal: 420 lbs (190kg)



**GAIA-TITAN Cronos**

Maximaal: 620 lbs (281kg)

# Ontdekken....

## OREA Serie

Past het gepatenteerde IsoAcoustics-ontwerp toe om de hoogste mate van isolatie en energiebeheer te bieden voor hifi-audiocomponenten en draaitafels. Verwijdert parasitaire trillingen om nieuwe niveaus van geluidshelderheid en openheid vrij te maken. Verkrijgbaar in 4 maten:



*Graphite*

Weight Cap: 4 lbs. (1.8 kg)



*Bronze*

Weight Cap: 9 lbs. (3.8 kg)



*Indigo*

Weight Cap: 14 lbs. (7.2 kg)



*Bordeaux*

Weight Cap: 22 lbs. (10.0 kg)





[isoacoustics.com](https://www.isoacoustics.com)