



Instrukcje instalacji

GAIA I – Izolacja głośnika
Prawdziwa przejrzystość przestrzenna



GAIA I - Otwartość i klarowność dźwięku

Dźwięk dostarczany tak czysto i naturalnie, że scena dźwiękowa otwiera się na pełny trójwymiarowy obraz.

Usłysz różnicę.....

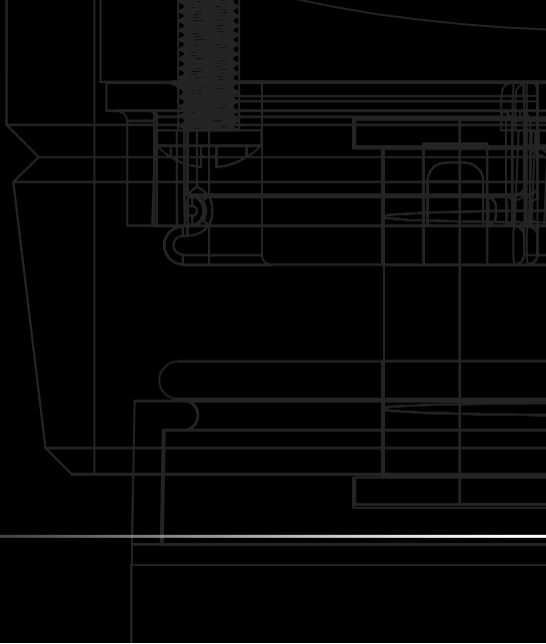


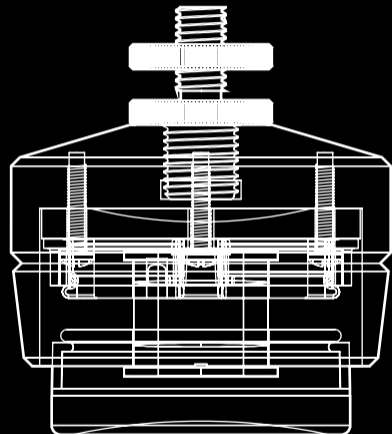
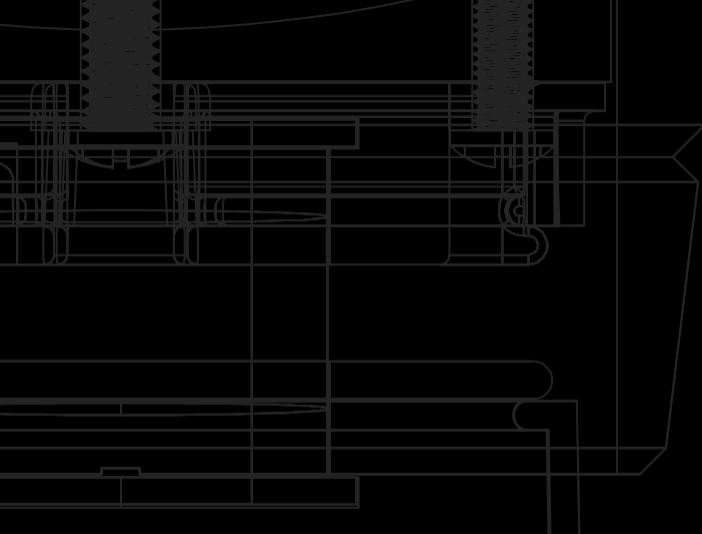
Więcej niż izolacja

Izolowanie głośników w celu złagodzenia sprzężenia ma kluczowe znaczenie, ale tłumienie odbitych wibracji powracających z twardej powierzchni nośnej i przeciwstawienie się oscylacjom poza osią zapewnia większą dokładność akustyczną i skupienie

IsoAcoustics Opatentowana technologia

Wysokiej jakości metalowa konstrukcja oparta na filozofii projektowania IsoAcoustics, która łączy precyzję i pasję w celu zapewnienia niezwykłych wyników akustycznych.







Wyrównanie i ostrość

Optymalne rezultaty można uzyskać, instalując te jednostki z logo skierowanym w stronę pozycji odsłuchowej lub obróconym o 180 stopni, aby dopasować izolatory do sił napędowych głośnika. Podnieś i umieść głośniki na swoim miejscu, aż dolny izolator GAIA przylgnie do powierzchni nośnej.



Rozmiary gwintów

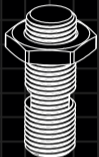
GAIA obejmuje 3 najpopularniejsze rozmiary gwintów. Adaptery o alternatywnych rozmiarach gwintów są dostępne u dystrybutorów IsoAcoustics. Odwiedź stronę www.isoacoustics.com/threads lub zeskanuj poniższy kod QR, aby uzyskać dodatkowe informacje na temat określania wymaganego rozmiaru gwintu.

SKANDOWAĆ QR

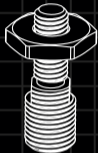


www.isoacoustics.com/threads

Sprzęt w zestawie



M12-1.25
(Qty 4)



M8-1.25
(Qty 4)



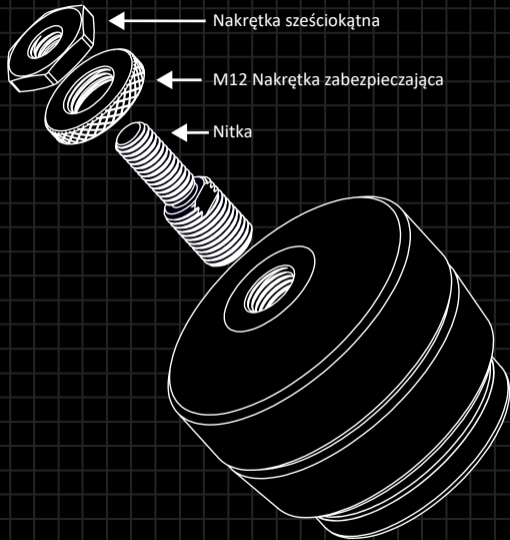
1/4"-20
(Qty 4)



M12 Nakrętka zabezpieczająca
(Qty 4)



Klucz



GAIA - Instalacja

1. Wybierz odpowiedni gwintowany kołek dla swoich głośników, wkręć go w GAIA i dokręć za pomocą dostarczony klucz.
2. Zamontować dolną radełkowaną nakrętkę zabezpieczającą i dokręcić ręcznie.
3. Dodaj sześciokątną nakrętkę zabezpieczającą do górnej części gwintowanej, pozostawiając szczelinę pomiędzy górną i dolną nakrętką.
4. Wkręć kołek w głośnik (minimum 4 pełne obroty), dopasuj logo do pozycji odsłuchowej i dokręć górną nakrętkę zabezpieczającą do podstawy głośnika za pomocą klucza

GAIA - Film instalacyjny

Odwiedzać <https://bit.ly/2rni8vb> lub zeskanuj poniższy kod QR, aby obejrzeć nasz film instalacyjny dotyczący instalacji i konfiguracji izolatorów IsoAcoustics GAIA w głośnikach audio.



SCAN ME

<https://qrco.de/bdfE1m>



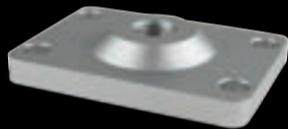
GAIA I - Do ciężkich głośników i subwooferów

Zaprojektowany dla szerokiej gamy głośników i subwooferów o maksymalnej wadze 220 funtów. (100 kg)

GALA I - Opcjonalne akcesoria / Akcesoria Opcje



Dyski dywanowe



Płyta montażowa czarno-biała D3

Czarno-biała płyta montażowa

GAIA



Prawdziwa przejrzystość przestrzenna



GAIA III

Maks: 70 lbs (32kg)



GAIA II

Maks: 120 lbs (54kg)



GAIA I

Maks: 220 lbs (100kg)



GAIA-TITAN Theis

Maks: 320 lbs (145kg)



GAIA-TITAN Rhea

Maks: 420 lbs (190kg)



GAIA-TITAN Cronos

Maks: 620 lbs (281kg)

Odkryć.... OREA Szereg

Wykorzystuje opatentowaną konstrukcję IsoAcoustics, aby zapewnić najwyższy stopień izolacji i zarządzania energią dla wysokiej jakości komponentów audio i gramofonów. Usuwa pasożytnicze wibracje, uwalniając nowy poziom przejrzystości i otwartości dźwięku.. Dostępne w 4 rozmiarach:



Graphite

Weight Cap: 4 lbs. (1.8 kg)



Bronze

Weight Cap: 9 lbs. (3.8 kg)



Indigo

Weight Cap: 14 lbs. (7.2 kg)



Bordeaux

Weight Cap: 22 lbs. (10.0 kg)





[isoacoustics.com](https://www.isoacoustics.com)