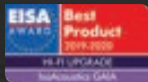




Instruções de instalação

GAIA I – Isolamento de alto-falante
Verdadeira Clareza Espacial



GAIA I - Abertura e clareza sonora

Entrega de som tão limpa e natural que o palco sonoro se abre em uma imagem tridimensional completa.

Ouça a diferença.....

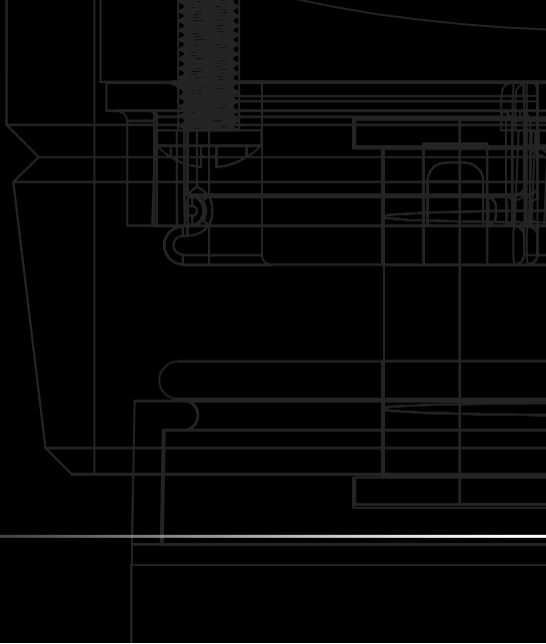


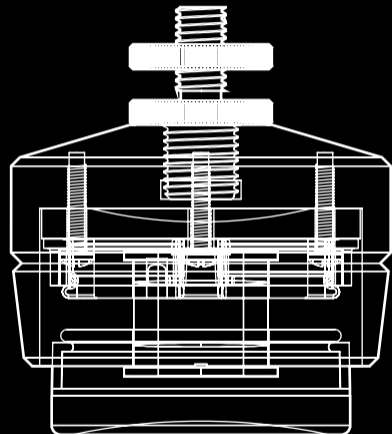
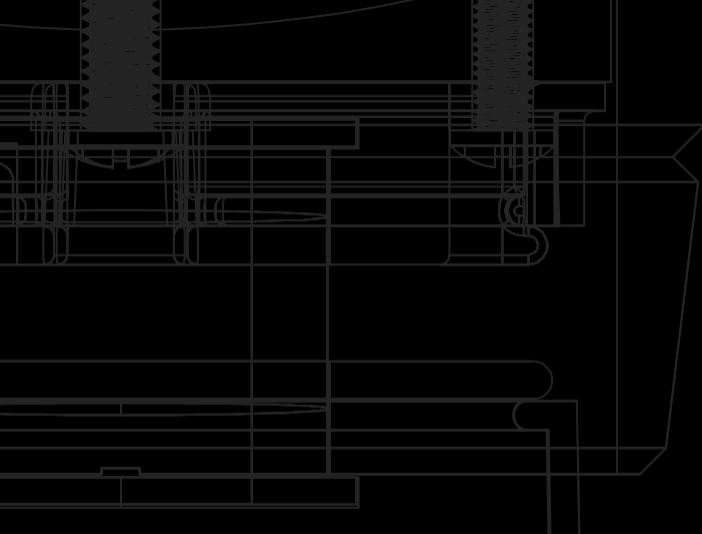
Mais do que isolamento

Isolar os alto-falantes para mitigar o acoplamento é fundamental, mas atenuar as vibrações refletidas que retornam da superfície de suporte rígida e resistir às oscilações fora do eixo proporciona maior precisão acústica e foco.

IsoAcoustics Tecnologia Patentada

Construção metálica de alta qualidade incorporando a filosofia de design IsoAcoustics que combina precisão e paixão para oferecer resultados acústicos extraordinários







Alinhamento e Foco

Os melhores resultados são obtidos instalando estas unidades com o logotipo voltado para a posição de audição, ou girado 180 graus, para alinhar os isoladores com as forças motrizes do alto-falante. Levante e coloque os alto-falantes na posição, pois o isolador GAIAlower irá aderir à superfície de suporte.



Tamanhos de linha

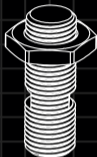
Os GAIA incluem os 3 tamanhos de rosca mais comuns. Adaptadores de tamanho de rosca alternativos estão disponíveis nos Distribuidores IsoAcoustics. Visite www.isoacoustics.com/threads ou escaneie o código QR a seguir para obter informações adicionais sobre como determinar o tamanho da rosca necessária.

VERIFICAR QR

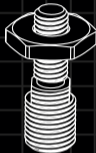


www.isoacoustics.com/threads

Hardware incluído



M12-1.25
(Qty 4)



M8-1.25
(Qty 4)



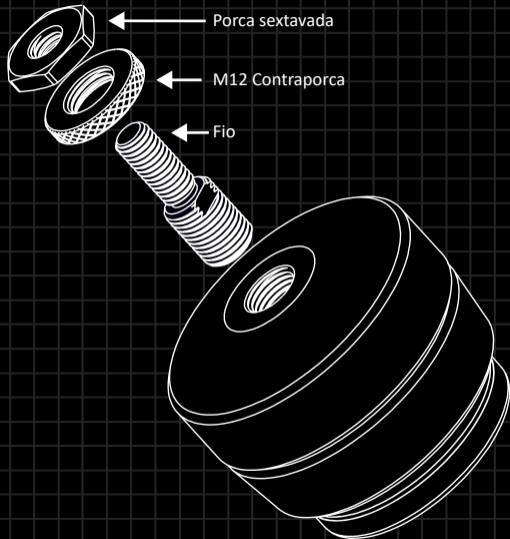
1/4\"-20
(Qty 4)



M12 Contraporca
(Qty 4)



Chave inglesa



GAIA - Instalação

1. Escolha o pino roscado correto para seus alto-falantes, rosqueie no GAIA e aperte com o chave fornecida.
2. Instale a porca de travamento serrilhada inferior e aperte manualmente.
3. Adicione uma contraporca sextavada à seção roscada superior, deixando um espaço entre as porcas superior e inferior..
4. Rosqueie o pino no alto-falante (mínimo 4 voltas completas), alinhe o logotipo com a posição de audição e aperte a contraporca superior contra a base do alto-falante usando a chave inglesa

GAIA - Vídeo de instalação

Visita <https://bit.ly/2rni8vb> ou escaneie o seguinte código QR para ver nosso vídeo de instalação sobre como instalar e configurar isoladores IsoAcoustics GAIA em alto-falantes de áudio.



SCAN ME

<https://qrco.de/bdfE1m>



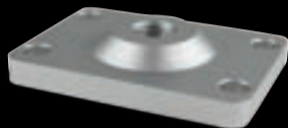
GAIA I - Para alto-falantes e subwoofers pesados

Projetado para uma ampla variedade de alto-falantes e subwoofers com capacidade máxima de peso de 220 libras. (100 kg)

GAIA I - Acessórios opcionais / Opções de acessórios



Discos de carpete



Placa de montagem P&B D3

Placa de montagem em preto e branco

GAIA

Verdadeira Clareza Espacial



GAIA III

Máx: 70 lbs (32kg)



GAIA II

Máx: 120 lbs (54kg)



GAIA I

Máx: 220 lbs (100kg)



GAIA-TITAN Theis

Máx: 320 lbs (145kg)



GAIA-TITAN Rhea

Máx: 420 lbs (190kg)



GAIA-TITAN Cronos

Máx: 620 lbs (281kg)

Descobrir....

OREA Série

Aplica o design patenteado IsoAcoustics para fornecer o mais alto grau de isolamento e gerenciamento de energia para componentes de áudio e toca-discos de alta fidelidade. Remove vibrações parasitas para liberar novos níveis de clareza e abertura sonora. Disponível em 4 tamanhos:



Graphite

Weight Cap: 4 lbs. (1.8 kg)



Bronze

Weight Cap: 9 lbs. (3.8 kg)



Indigo

Weight Cap: 14 lbs. (7.2 kg)



Bordeaux

Weight Cap: 22 lbs. (10.0 kg)





[isoacoustics.com](https://www.isoacoustics.com)