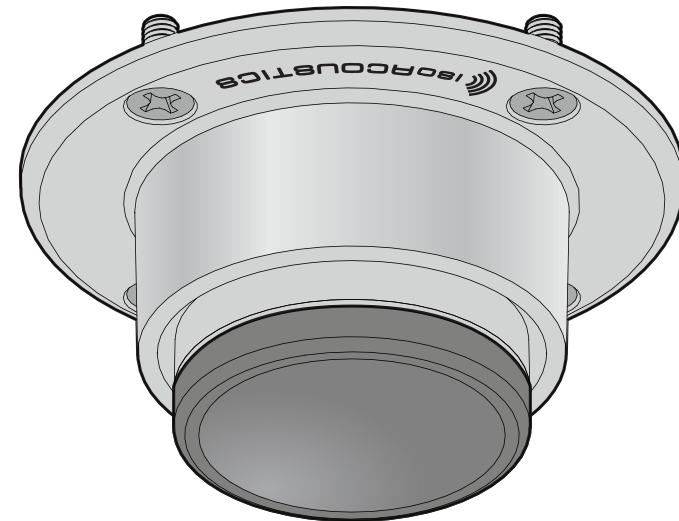




IsoAcoustics® εγγυάται τα προϊόντα STAGE 1 για εμφανή ελαττώματα στο υλικό και την κατασκευή για περίοδο δύο ετών από τις ημερομηνίες της αρχικής αγοράς. Αυτή η εγγύηση δεν καλύπτει μηχανικές βλάβες που προκύπτουν από κακή χρήση ή κατάχρηση, έλλειψη εύλογης φροντίδας, ζημιές λόγω ανωτέρας βίας ή φυσικών δυνάμεων. Η IsoAcoustics® δεν φέρει ευθύνη για τυχόν ειδικές, έμμεσες ή αποθετικές ζημιές σε άλλα προϊόντα ή περιουσιακά στοιχεία.

ΣΤΑΔΙΟ 1

Για κιθάρα, μπάσο και
Ενισχυτές οργάνων

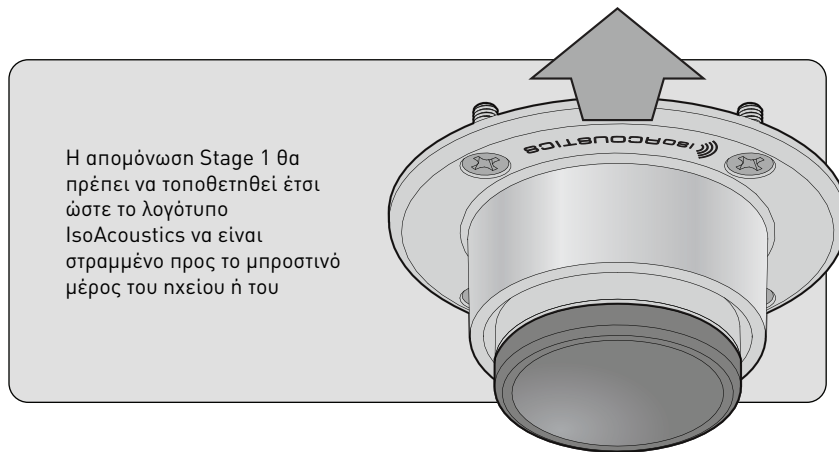




Συγχαρητήρια για την αγορά των απομονωτών Stage 1 από την IsoAcoustics. Το Stage 1 χρησιμοποιεί βραβευμένη με δίπλωμα ευρεσιτεχνίας τεχνολογία απομόνωσης που χρησιμοποιείται μόνο από την IsoAcoustics για να προσφέρει ανώτερη απομόνωση και βελτιωμένη ευκρίνεια ήχου. Οι απομονωτές IsoAcoustics Stage 1 αποσυνδέουν ενισχυτές κιθάρας/μπάσο, ντουλάπια, PA, υπογούφερ και οθόνες σκηνής από τη σκηνή, διατηρώντας παράλληλα την ευκρίνεια του ήχου και τη διάτρηση των μπάσων σε μια παράσταση.

Απολαύστε σταθερά αποτελέσματα κάθε φορά που παίζετε

ΜΠΡΟΣΤΑ ΕΝΤΟΥΡΑΣ Ή ΠΛΑΤΦΟΡΜΑ



Η απομόνωση Stage 1 θα πρέπει να τοποθετηθεί έτσι ώστε το λογότυπο IsoAcoustics να είναι στραμμένο προς το μπροστινό μέρος του ηχείου ή του

Οι απομονωτές Σταδίου 1 ισχύουν για έως και 200 λίβρες (90 κιλά) ανά σει των 4.

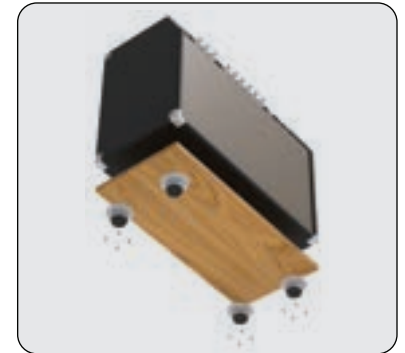
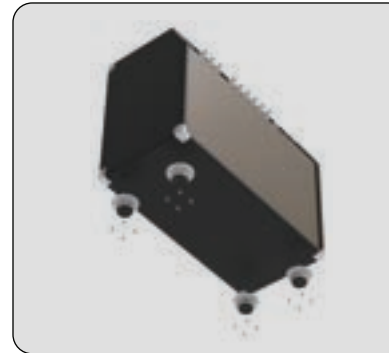
Το Stage 1 μπορεί να στερεωθεί στην κάτω πλευρά του κόντρα πλακέ για να δημιουργήσει πλατφόρμα απομόνωσης ή να στερεωθεί απευθείας στο κάτω μέρος των ενισχυτών κιθάρας/μπάσο, των ντουλαπιών, των υπογούφερ ή των οθονών σκηνής.

Η συσκευασία περιέχει
4 – IsoAcoustics Απομονωτές
1ου σταδίου
16 – #10 x 3/4" (19mm) ξύλινες
βίδες

Απαιτούνται εργαλεία

- Τρυπάνι
- 1/8" Τρυπάνι
- Προστασία ματιών
- Κατσαβίδι Philips
- Μεζούρα
- Μαρκαδόρος ή μολύβι

Οδηγός εγκατάστασης



- 1) Τοποθετήστε προσεκτικά το ηχείο ή το περίβλημα στο πλάι ή στην πλάτη του. Εάν η εγκατάσταση γίνεται σε πλατφόρμα, αναποδογυρίστε την πλατφόρμα. Σημείωση: Η πλατφόρμα πρέπει να έχει πάχος τουλάχιστον 3/4" για να χρησιμοποιήσετε τους παρεχόμενους συνδετήρες 3/4".
- 2) Προσδιορίστε πού θα τοποθετηθούν οι απομονωτές Σταδίου 1 στη βάση του ντουλαπιού ή της πλατφόρμας. Βεβαιωθείτε ότι οι μονωτήρες βρίσκονται σε επίπεδο και επίπεδο τμήμα που επιτρέπει στους μονωτές να είναι επίπεδες στη βάση της μονάδας χωρίς κενά. Μερικές φορές τα υπάρχοντα πόδια μπορούν να αφαιρεθούν και το Stage 1 μπορεί να εγκατασταθεί στη θέση του.
- 3) Οι απομονωτές Σταδίου 1 θα τοποθετούνται κάθε φορά. Τοποθετήστε τον πρώτο απομονωτή στη θέση του και περιστρέψτε τον απομονωτή Stage 1 έως ότου το λογότυπο IsoAcoustics είναι στραμμένο προς το μπροστινό μέρος του ηχείου ή της πλατφόρμας.
- 4) Χρησιμοποιώντας ένα μολύβι ή μαρκαδόρο, σημειώστε τη θέση για καθένα από τις 4 τρύπες.
- 5) Ανοίξετε μια ρηχή πιλοτική τρύπα σε κάθε ένα από τα σημειωμένα σημεία. Η πιλοτική τρύπα θα πρέπει να είναι μόνο 1/2" βάθος. Συνιστούμε να χρησιμοποιήσετε ταινία ζωγραφικής για να σημειώσετε το βάθος 1/2" στο τρυπάνι. Τρυπήστε μέχρι η ταινία να φτάσει στη βάση του ντουλαπιού.
- 6) Τοποθετήστε το μονωτήρα Stage 1 με τις βίδες 3/4" που περιλαμβάνονται χρησιμοποιώντας ένα κατσαβίδι Philips.
- 7) Επαναλάβετε τα βήματα 3 έως 6 για όλους τους απομονωτές σταδίου 1. Χρησιμοποιήστε μεζούρα για να βεβαιωθείτε ότι κάθε ένας από τους απομονωτές του Σταδίου 1 είναι τοποθετημένος εξίσου.

