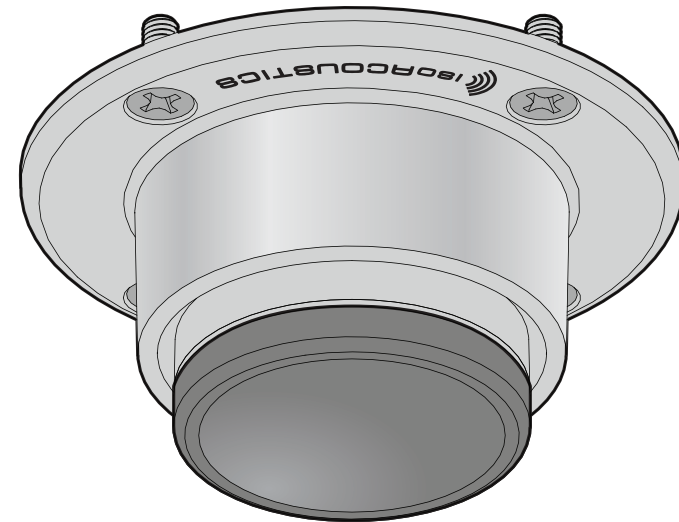




IsoAcoustics® garantiza los productos STAGE 1 contra defectos evidentes de material y mano de obra por un período de dos años a partir de las fechas de compra original. Esta garantía no cubre daños mecánicos resultantes de mal uso o abuso, falta de cuidado razonable, daños por fuerza mayor o fuerzas naturales. IsoAcoustics® no será responsable de ningún daño especial, indirecto o consecuente a otros productos o propiedad.

## ETAPA 1

Para guitarra, bajo y  
Amplificadores de instrumentos





Felicitaciones por su compra de los aisladores de etapa 1 de IsoAcoustics. El Stage 1 utiliza una tecnología de aislamiento patentada y galardonada que solo utiliza IsoAcoustics para ofrecer un aislamiento superior y una claridad de sonido mejorada. Los aisladores IsoAcoustics Stage 1 desacoplan amplificadores de guitarra/bajo, gabinetes, PA, subwoofers y monitores de escenario mientras mantienen la

*Disfruta de resultados consistentes cada vez que juegas*

### FRENTE DEL GABINETE O PLATAFORMA



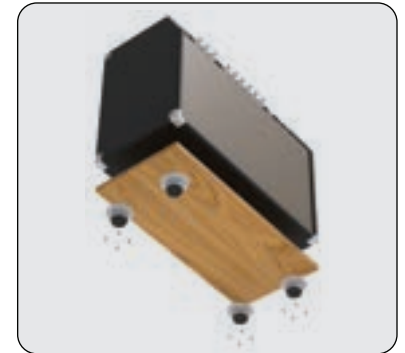
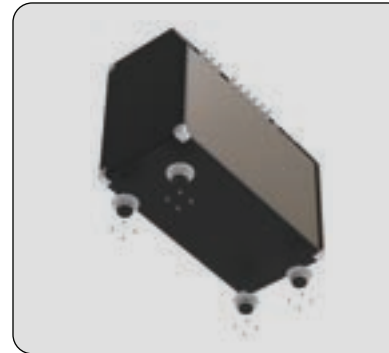
Los aisladores de Etapa 1 tienen una capacidad nominal de hasta 90 kg (200 lb) por juego de 4.

El Stage 1 se puede fijar a la parte inferior de la madera contrachapada para crear una plataforma de aislamiento, o se puede fijar directamente a la parte inferior de los amplificadores, gabinetes, subwoofers o monitores de escenario de guitarra/bajo.

**El paquete contiene**  
 4 - IsoAcoustics Aisladores de etapa 1  
 16 - #10 x 3/4" (19mm) tornillos para madera

**Herramientas necesarias**  
 - Perforar  
 - 1/8" Broca  
 - Protección ocular  
 - destornillador philips  
 - Cinta métrica  
 - Marcador o lápiz

### Guía de instalación



- 1) Coloque con cuidado el altavoz o gabinete de lado o de espaldas. Si lo instala en una plataforma, déle la vuelta a la plataforma.  
 Nota: La plataforma debe tener al menos 3/4" de espesor para poder utilizar los sujetadores de 3/4" suministrados..
- 2) Determine dónde se ubicarán los aisladores de la Etapa 1 en la base del gabinete o plataforma. Asegúrese de que los aisladores estén ubicados en una sección nivelada y plana que permita que queden planos contra la base de la unidad sin espacios. A veces se pueden quitar los pies existentes y se puede instalar la Etapa 1 en su ubicación.
- 3) Los aisladores de la Etapa 1 se instalarán uno a la vez. Coloque el primer aislador en su posición y gire el aislador de la Etapa 1 hasta que el logotipo de IsoAcoustics quede hacia el frente del altavoz o plataforma.
- 4) Con un lápiz o marcador, marque la ubicación de cada uno de los 4 agujeros.
- 5) Taladre un agujero piloto poco profundo en cada una de las ubicaciones marcadas. El orificio piloto debe tener sólo 1/2" de profundidad. Recomendamos utilizar cinta de pintor para marcar la profundidad de 1/2" en la broca. Taladre hasta que la cinta llegue a la base del gabinete.
- 6) Instale el aislador de la Etapa 1 con los tornillos de 3/4" que se incluyen usando un destornillador Philips.
- 7) Repita los pasos 3 a 6 para todos los aisladores de la Etapa 1. Utilice una cinta métrica para asegurarse de que cada uno de los aisladores de la Etapa 1 esté colocado en la misma posición.

