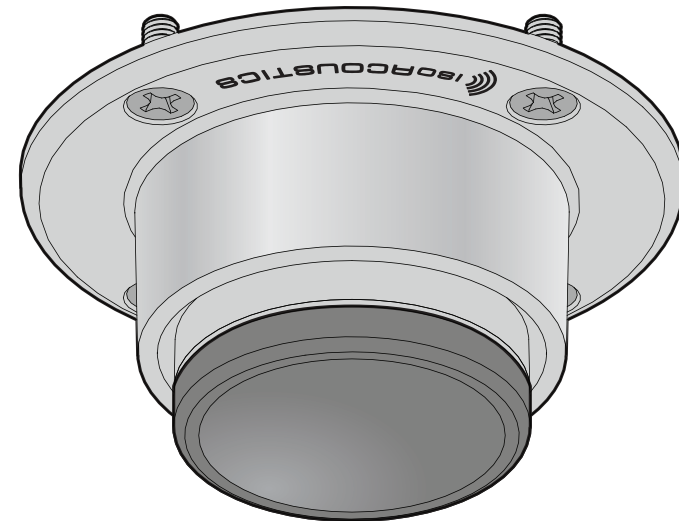




IsoAcoustics® garantit que les produits STAGE 1 sont exempts de défauts de matériaux et de fabrication pour une période de deux ans, à partir de la date d'achat original. Cette garantie ne couvre pas les dommages mécaniques résultant d'une utilisation incorrecte ou abusive, d'un manque d'entretien raisonnable ni les dommages causés par une force majeure ou une catastrophe naturelle. IsoAcoustics® ne sera pas tenue responsable de tout dommage particulier, indirect, direct ou consécutif de propriété ou d'autres produits.

## STAGE 1

Pour amplificateurs  
d'instruments  
(guitares, basses et autres)

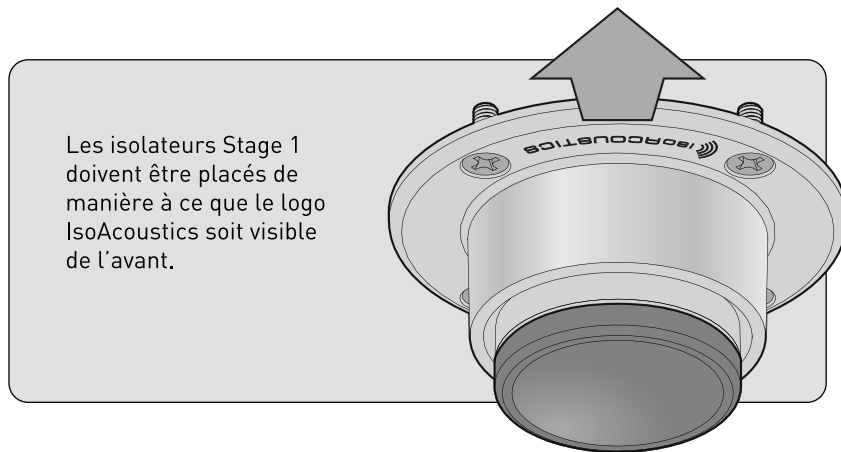




Félicitations pour votre achat des isolateurs Stage 1 d'IsoAcoustics. Les Stage 1 utilisent la technologie brevetée et primée d'isolation exclusive à IsoAcoustics qui permet d'isoler et d'améliorer la clarté sonore de votre équipement. Les isolateurs IsoAcoustics Stage 1 découplent les amplis de guitare/basse, les cabinets, les enceintes de sonorisation (PA), les subwoofers et les moniteurs de scène, tout en conservant la clarté et l'impact de la basse.

*Bénéficiez de résultats répétables chaque fois que vous jouez.*

#### DEVANT DU CABINET OU DE LA PLATEFORME



Les isolateurs Stage 1 doivent être placés de manière à ce que le logo IsoAcoustics soit visible de l'avant.

Les 4 isolateurs Stage 1 peuvent supporter un poids allant jusqu'à 200 lbs (90 kg).

Les Stage 1 peuvent être vissés sous une feuille de bois laminé pour créer une plateforme d'isolation, ou vissés directement sous un ampli, un cabinet de haut parleur, un subwoofer ou des moniteurs de scène.

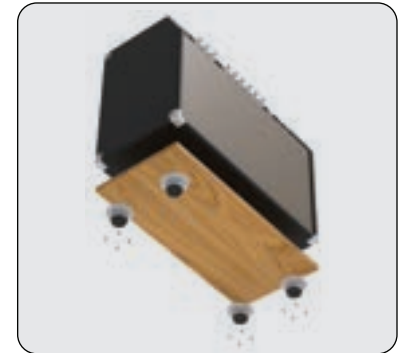
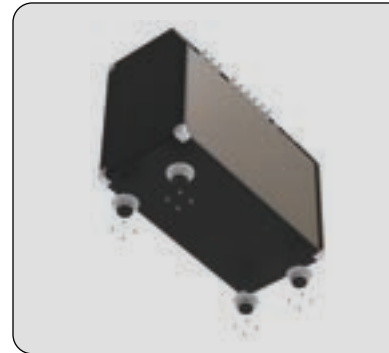
#### L'ensemble contient :

4 - Isolateurs IsoAcoustics Stage 1  
16 - Vis à bois #10 x 3/4" (19mm)

#### Outils requis :

- Perceuse
- Mèche de 1/8"
- Lunette de protection
- Tournevis Philips
- Ruban à mesurer
- Marqueur ou crayon
- Ruban de masquage (peintre)

#### Guide d'installation



- 1) Placer l'enceinte ou le cabinet avec soin sur le côté ou sur le dos. Si l'installation se fait sur une plateforme, placez-la à l'envers.  
Note: La plateforme devrait avoir au moins 3/4" d'épaisseur, pour pouvoir recevoir les vis fournies de 3/4" .
- 2) Déterminez la position des isolateurs Stage 1 sous le cabinet ou la plateforme. Assurez-vous que les isolateurs soient placés sur une portion plate du cabinet et sans aucun espace vide. Parfois, les pieds existants peuvent être retirés et les isolateurs installés à leur place.
- 3) Installez les isolateurs Stage 1 un à la fois. Placez le premier isolateur en position et tournez-le jusqu'à ce que le logo IsoAcoustics soit visible du devant du cabinet ou de la plateforme.
- 4) Marquez la position des 4 trous à l'aide du marqueur ou du crayon.
- 5) Percez un trou d'environ 1/2" à chacune des positions marquées. Nous vous recommandons de mettre un ruban de masquage à 1/22 de la pointe de la mèche, pour éviter de percer trop profondément. Percez jusqu'à la profondeur indiquée par le ruban.
- 6) Installez l'isolateur Stage 1 avec les vis de 3/4" fournies, à l'aide du tournevis Philips.
- 7) Répétez les étapes 3 à 6 pour tous les isolateurs Stage 1. Utilisez un ruban à mesurer pour vous assurer que tous les isolateurs soient placés à égale distance.

