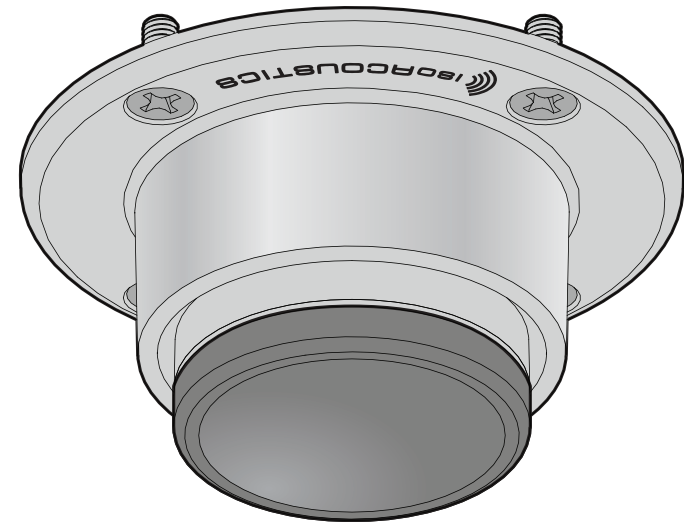




IsoAcoustics® garantisce i prodotti STAGE 1 contro evidenti difetti di materiale e lavorazione per un periodo di due anni dalla data di acquisto originale. Questa garanzia non copre i danni meccanici derivanti da uso improprio o abuso, mancanza di ragionevole cura, danni dovuti a forza maggiore o forze naturali. IsoAcoustics® non sarà responsabile per eventuali danni speciali, indiretti o consequenziali ad altri prodotti o proprietà.

FASE 1

Per chitarra, basso e
Amplificatori per strumenti

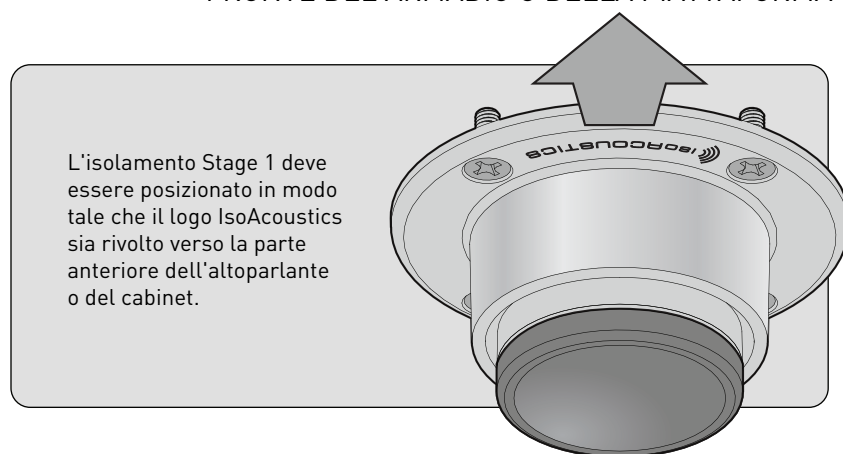




Congratulazioni per aver acquistato gli isolatori Stage 1 di IsoAcoustics. Lo Stage 1 utilizza la pluripremiata tecnologia di isolamento brevettata utilizzata solo da IsoAcoustics per fornire un isolamento superiore e una maggiore chiarezza del suono. Gli isolatori IsoAcoustics Stage 1 disaccoppiano amplificatori per chitarra/basso, cabinet, PA, subwoofer e monitor da palco dal palco, pur mantenendo la chiarezza del suono e la potenza dei bassi durante una performance.

Goditi risultati costanti ogni volta che giochi

FRONTE DEL ARMADIO O DELLA PIATTAFORMA



L'isolamento Stage 1 deve essere posizionato in modo tale che il logo IsoAcoustics sia rivolto verso la parte anteriore dell'altoparlante o del cabinet.

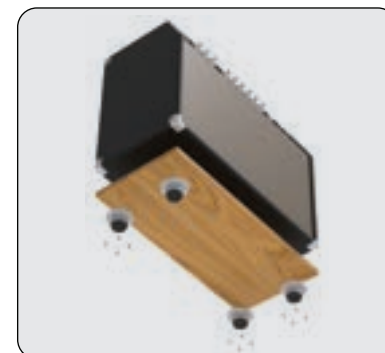
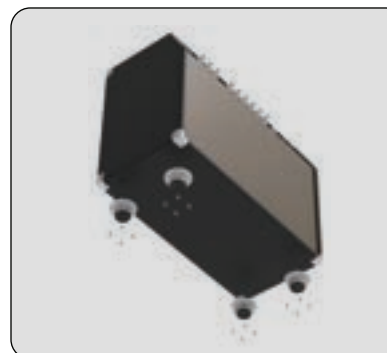
Gli isolatori Stage 1 sono classificati per un massimo di 200 libbre (90 kg) per set di 4.

Lo Stage 1 può essere fissato alla parte inferiore del compensato per creare una piattaforma di isolamento, oppure fissato direttamente alla parte inferiore degli amplificatori per chitarra/basso, cabinet, subwoofer o monitor da palco.

La confezione contiene
4 - IsoAcoustics Isolatori di fase 1
16 - #10 x 3/4" (19mm) viti per legno

Strumenti richiesti
- Trapano
- 1/8" Punta da trapano
- Protezione degli occhi
- Cacciavite Philips
- Nastro di misurazione
- Pennarello o matita

Guida all'installazione



- 1) Posizionare con attenzione l'altoparlante o il cabinet su un lato o sul retro. Se si effettua l'installazione su una piattaforma, capovolgere la piattaforma.
Nota: la piattaforma deve avere uno spessore di almeno 3/4" per poter utilizzare i dispositivi di fissaggio da 3/4" in dotazione.
- 2) Determinare dove verranno posizionati gli isolatori della Fase 1 sulla base dell'armadio o della piattaforma. Assicurarsi che gli isolatori siano posizionati su una sezione piana e piana che consenta agli isolatori di essere appiattiti contro la base dell'unità senza spazi vuoti. A volte è possibile rimuovere i piedini esistenti e installare lo Stage 1 nella sua posizione.
- 3) Gli isolatori della Fase 1 verranno installati uno alla volta. Metti il primo isolatore in posizione e ruota l'isolatore della Fase 1 finché il logo IsoAcoustics non è rivolto verso la parte anteriore dell'altoparlante o della piattaforma.
- 4) Usando una matita o un pennarello, segna la posizione di ciascuno dei 4 fori.
- 5) Praticare un foro pilota poco profondo in ciascuna delle posizioni contrassegnate. Il foro pilota dovrebbe essere profondo solo 1/2 pollice. Si consiglia di utilizzare nastro adesivo per segnare la profondità di 1/2 pollice sulla punta del trapano. Forare fino a quando il nastro raggiunge la base del mobile.
- 6) Installare l'isolatore Stage 1 con le viti da 3/4" incluse utilizzando un cacciavite Philips.
- 7) Ripetere i passaggi da 3 a 6 per tutti gli isolatori della Fase 1. Utilizzare un metro a nastro per garantire che ciascuno degli isolatori della Fase 1 sia posizionato equamente.

