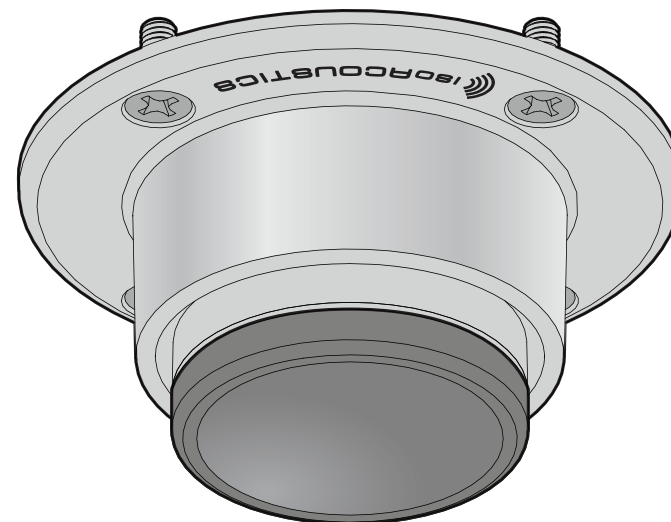




IsoAcoustics® garante os produtos STAGE 1 contra defeitos evidentes de material e fabricação por um período de dois anos a partir da data da compra original. Esta garantia não cobre danos mecânicos resultantes de uso indevido ou abuso, falta de cuidado razoável, danos devidos a força maior ou forças naturais. A IsoAcoustics® não será responsável por quaisquer danos especiais, indiretos ou consequenciais a outros produtos ou propriedades.

ESTÁGIO 1

Para guitarra, baixo e
Amplificadores de instrumentos

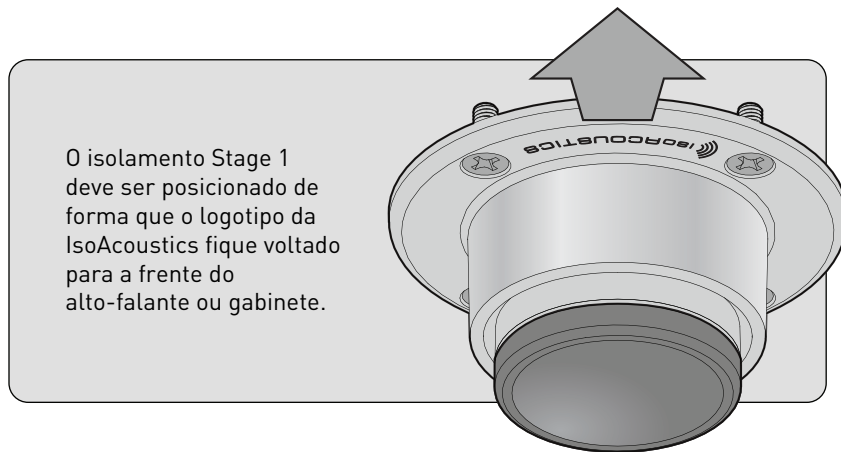




Parabéns pela aquisição dos isoladores Stage 1 da IsoAcoustics. O Stage 1 usa tecnologia de isolamento patenteada e premiada, usada apenas pela IsoAcoustics para fornecer isolamento superior e maior clareza de som. Os isoladores IsoAcoustics Stage 1 desacoplam amplificadores de guitarra/baixo, gabinetes, PAs, subwoofers e monitores de palco do palco, mantendo a clareza do som e a intensidade dos graves em uma apresentação.

Desfrute de resultados consistentes sempre que jogar

FRENTE DO GABINETE OU PLATAFORMA



O isolamento Stage 1 deve ser posicionado de forma que o logotipo da IsoAcoustics fique voltado para a frente do alto-falante ou gabinete.

Os isoladores do Estágio 1 são classificados para até 200 lbs (90 kg) por conjunto de 4.

O Stage 1 pode ser fixado na parte inferior do compensado para criar uma plataforma de isolamento ou fixado diretamente na parte inferior dos amplificadores de guitarra/baixo, gabinetes, subwoofers ou monitores de palco.

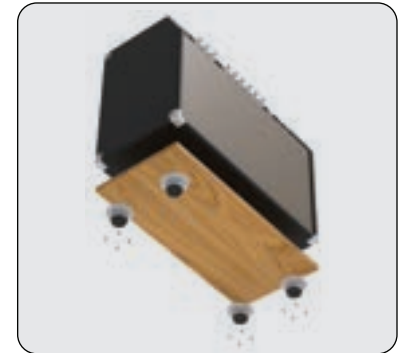
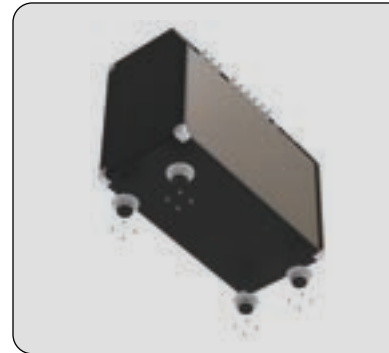
O pacote contém

4 - IsoAcoustics Isoladores de estágio 1
16 - #10 x 3/4" (19mm) parafusos de madeira

Ferramentas necessárias

- Furar
- 1/8" Broca
- Proteção para os olhos
- Chave de fenda Philips
- Fita métrica
- Marcador ou lápis

Guia de instalação



- 1) Posicione cuidadosamente o alto-falante ou gabinete de lado ou de costas. Se estiver instalando em uma plataforma, vire a plataforma de cabeça para baixo. Nota: A plataforma deve ter pelo menos 3/4" de espessura para poder usar os fixadores de 3/4" fornecidos.
- 2) Determine onde os isoladores do Estágio 1 serão posicionados na base do gabinete ou plataforma. Certifique-se de que os isoladores estejam localizados em uma seção nivelada e plana que permita que os isoladores fiquem planos contra a base da unidade sem quaisquer lacunas. Às vezes, os pés existentes podem ser removidos e o Stage 1 pode ser instalado em seu local.
- 3) Os isoladores do Estágio 1 serão instalados um de cada vez. Coloque o primeiro isolador na posição e gire o isolador do Estágio 1 até que o logotipo da IsoAcoustics fique voltado para a frente do alto-falante ou plataforma.
- 4) Usando um lápis ou marcador, marque o local de cada um dos 4 furos.
- 5) Faça um furo piloto raso em cada um dos locais marcados. O orifício piloto deve ter apenas 1/2" de profundidade. Recomendamos o uso de fita adesiva para marcar a profundidade de 1/2" na broca. Perfure até que a fita alcance a base do gabinete.
- 6) Instale o isolador Stage 1 com os parafusos de 3/4" incluídos usando uma chave de fenda Philips.
- 7) Repita as etapas 3 a 6 para todos os isoladores do Estágio 1. Use fita métrica para garantir que cada um dos isoladores do Estágio 1 esteja posicionado igualmente.

